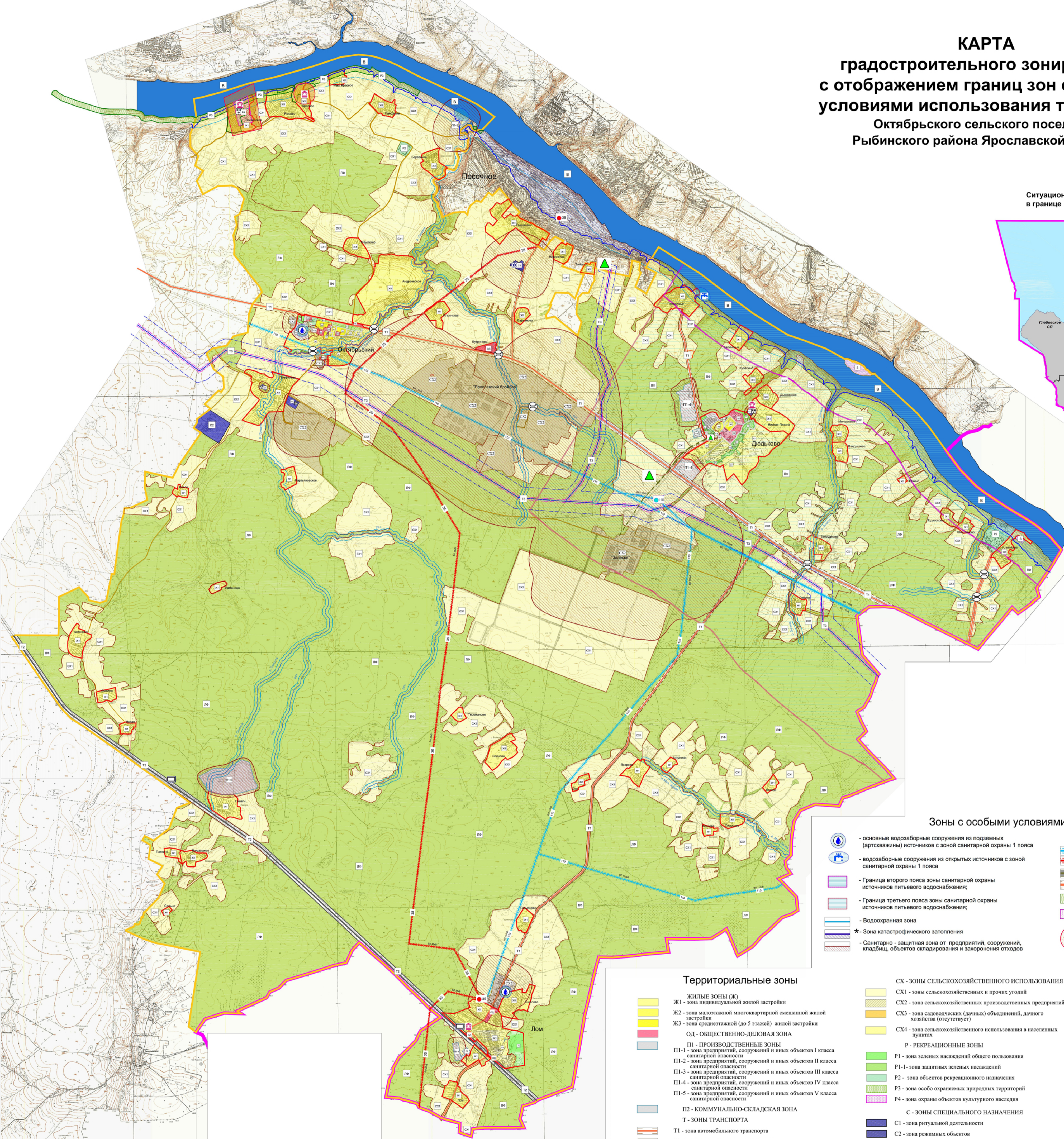
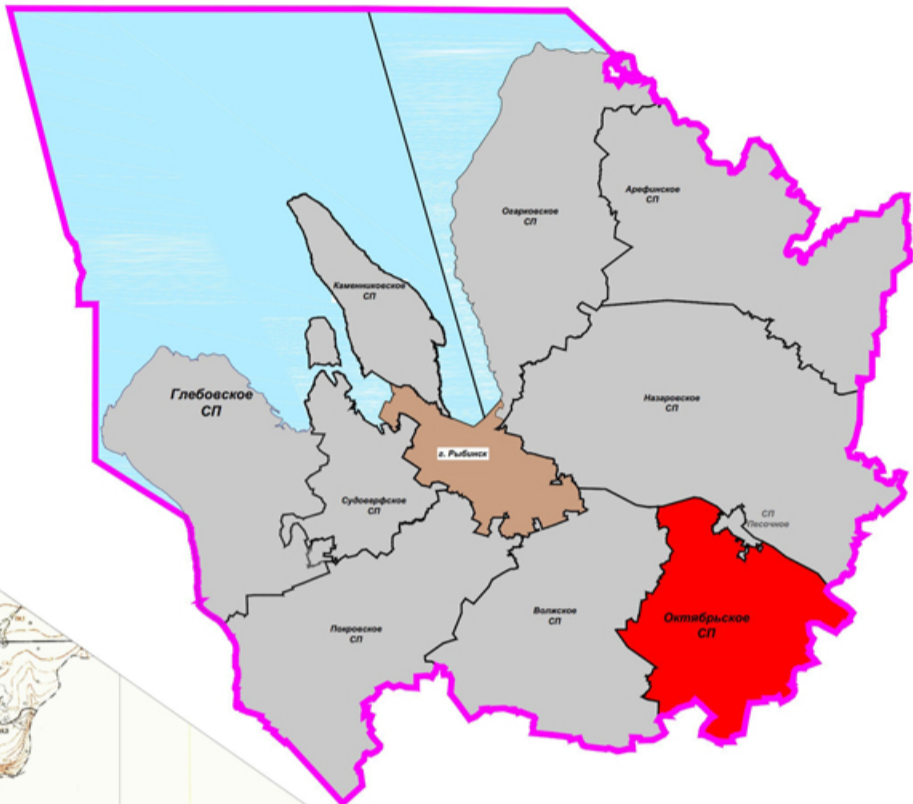


# КАРТА градостроительного зонирования с отображением границ зон с особыми условиями использования территории

## Октябрьского сельского поселения Рыбинского района Ярославской области

Ситуационный план Октябрьского СП в границе Рыбинского МР



### Условные обозначения

- Граница Рыбинского муниципального района
- Граница сельского поселения
- Границы территориальных зон
- Границы населенных пунктов
- Кладбища
- Объекты культурного наследия
- Объекты специального назначения
- Объекты транспортной инфраструктуры:**
  - Железные дороги (с охранным зоной)
  - Автомобильная дорога межмуниципального значения (с придорожной полосой)
  - Автомобильные дороги местного значения
  - железнодорожные станции (платформы)
  - Мосты
- Объекты инженерной инфраструктуры:**
  - ЛЭП - 110 кВ (с охранным зоной)
  - ЛЭП - 35кВ (с охранным зоной)
  - Межпоселковый газопровод
  - Электростанция 110кВ, 35кВ
  - Газораспределительная станция, Газорегуляторный пункт

### Зоны с особыми условиями использования территории

- основные водозаборные сооружения из подземных (артскважины) источников с зоной санитарной охраны 1 пояса
- водозаборные сооружения из открытых источников с зоной санитарной охраны 1 пояса
- Граница второго пояса зоны санитарной охраны источников питьевого водоснабжения;
- Граница третьего пояса зоны санитарной охраны источников питьевого водоснабжения;
- Водоохранная зона
- Зона катастрофического затопления
- Санитарно - защитная зона от предприятий, сооружений, кладбищ, объектов складирования и захоронения отходов
- Охранные зоны объектов электросетевого хозяйства (ЛЭП - 110 кВ, ЛЭП - 35кВ)
- Охранные зоны железных дорог
- Придорожные полосы автомобильных дорог
- Зона особо охраняемых природных территорий
- Территории объектов культурного наследия
- Защитные зоны объектов культурного наследия

### Территориальные зоны

- ЖИЛЬНЫЕ ЗОНЫ (Ж)
  - Ж1 - зона индивидуальной жилой застройки
  - Ж2 - зона малоэтажной многоквартирной смешанной жилой застройки
  - Ж3 - зона среднеэтажной (до 5 этажей) жилой застройки
- ОД - ОБЩЕСТВЕННО-ДЕЛОВАЯ ЗОНА
- П1 - ПРОИЗВОДСТВЕННЫЕ ЗОНЫ
  - П1-1 - зона предприятий, сооружений и иных объектов I класса санитарной опасности
  - П1-2 - зона предприятий, сооружений и иных объектов II класса санитарной опасности
  - П1-3 - зона предприятий, сооружений и иных объектов III класса санитарной опасности
  - П1-4 - зона предприятий, сооружений и иных объектов IV класса санитарной опасности
  - П1-5 - зона предприятий, сооружений и иных объектов V класса санитарной опасности
- П2 - КОММУНАЛЬНО-СКЛАДСКАЯ ЗОНА
- Т - ЗОНЫ ТРАНСПОРТА
  - Т1 - зона автомобильного транспорта
  - Т2 - зона железнодорожного транспорта
  - Т3 - зона трубопроводного транспорта
  - Т4 - зона улично-дорожной сети
- СХ - ЗОНЫ СЕЛЬСКОХОЗЯЙСТВЕННОГО ИСПОЛЬЗОВАНИЯ
  - СХ1 - зоны сельскохозяйственных и прочих угодий
  - СХ2 - зона сельскохозяйственных производственных предприятий
  - СХ3 - зона садоводческих (дачных) объединений, дачного хозяйства (отсутствует)
  - СХ4 - зона сельскохозяйственного использования в населенных пунктах
- Р - РЕКРЕАЦИОННЫЕ ЗОНЫ
  - Р1 - зона зеленых насаждений общего пользования
  - Р1-1- зона защитных зеленых насаждений
  - Р2 - зона объектов рекреационного назначения
  - Р3 - зона особо охраняемых природных территорий
  - Р4 - зона охраны объектов культурного наследия
- С - ЗОНЫ СПЕЦИАЛЬНОГО НАЗНАЧЕНИЯ
  - С1 - зона ритуальной деятельности
  - С2 - зона режимных объектов
  - С3 - специальная зона
- ЛФ - ЛЕСНАЯ ЗОНА
- В - ЗОНА ВОДНЫХ ОБЪЕКТОВ
- 3 - ЗОНА ЗАПАСА

Примечание  
\* Зоны катастрофического затопления нанесены ориентировочно. Сведения о границах зон затопления, подтопления в государственном кадастре недвижимости отсутствуют.